

Jornadas *Innovación, Creación, Adaptación en Espacios Juveniles*

Coslada, 24/25 de noviembre de 2011

CONCLUSIONES DEL ANALISIS DEL CUESTIONARIO SOBRE FORMACION, ASOCIACIONES Y EMPLEO 2011

Gabriel Durán y Paloma Aranda

*Escuela Pública de Animación y Educación juvenil –D.G.J-
Área de Formación con Asociaciones*

El presente cuestionario se pasó en octubre de 2011 a 15 entidades asociativas con más de cinco años de experiencia en la organización de la formación en Educación No Formal. Se realizó en el contexto de un estudio piloto que la Escuela de Animación realiza con los cursos de su programación y en colaboración con asociaciones y municipios.

Presentamos en primer lugar **RESUMEN DE CONCLUSIONES** del análisis:

De los 34 cuestionarios pasados hemos recibido 15 respuestas de entidades asociativas con más de cinco años de experiencia en la organización de Acciones Formativas en Educación No Formal y una media de 30 acciones formativas aproximadamente organizadas cada una. La mayoría han organizado formación en perfiles específicos (67%) como Monitores de Tiempo Libre, Coordinadores, educadores especializados, sin embargo con una incidencia muy importante en la formación sobre capacidades y habilidades (53%) y en sensibilización (40%).

La mayoría de las asociaciones (53%) considera que la formación ha servido para encontrar o mejorar el empleo hasta a un 5% de la gente formada y un 27% hasta un 10%. Además, un 13% considera que a más del 30% de los participantes lo han encontrado o mejorado igualmente.

Parece que la formación organizada por asociaciones, sin ser un objetivo prioritario, está teniendo efectos positivos en relación con la consecución o mejora del empleo.

En relación con los recursos adquiridos o construidos por los participantes y la facilitación de acceso al empleo, se observa que los aspectos más importantes que los participantes adquieren son: las **Habilidades personales** y de gestión, una cierta **experiencia laboral** a través de bolsas o Proyectos de Inserción, **contactos y redes** personales y profesionales y el manejo de **recursos tecnológicos**.

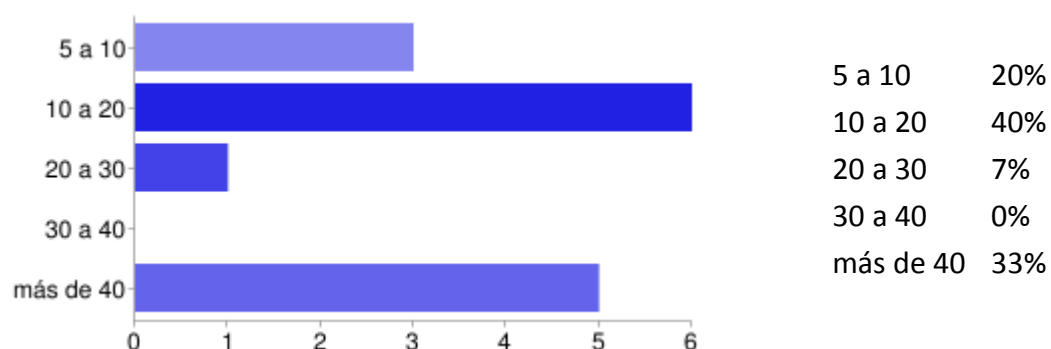
En relación con la utilidad que ha tenido la formación de cara a la asociaciones, éstas la valoran mayoritariamente como muy útil (8, 9 y 10 sobre 10) . Destacamos como utilidades concretas la mejora de la participación (87%), la mejora de la calidad de vida

de los destinatarios (67%). Además reseñamos que un 13% ha subrayado como útil, la creación de puestos de trabajo.

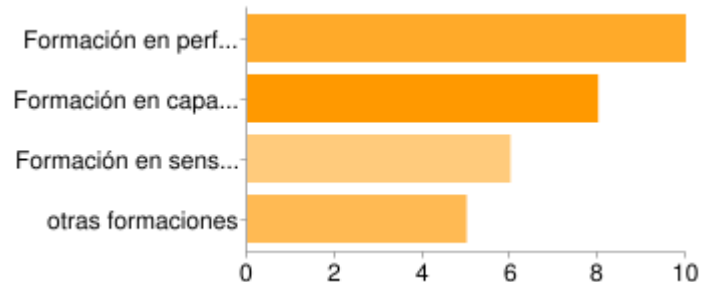
Parece que, en términos generales, se valora que la formación en las asociaciones está resultando de alta utilidad para la propia asociación y para mejorar la calidad de vida de los ciudadanos destinatarios.

CUESTIONARIO Y RESPUESTAS

1.-¿Aproximadamente cuántas acciones formativas habéis realizado en estos últimos 5 años?



2.-¿Qué tipo de formación habéis realizado que consideréis haya podido facilitar el acceso al empleo?



Formación en perfiles específicos:	10	67%
Formación en capacidades:	8	53%
Formación en sensibilización:	6	40%
otras formaciones	5	33%

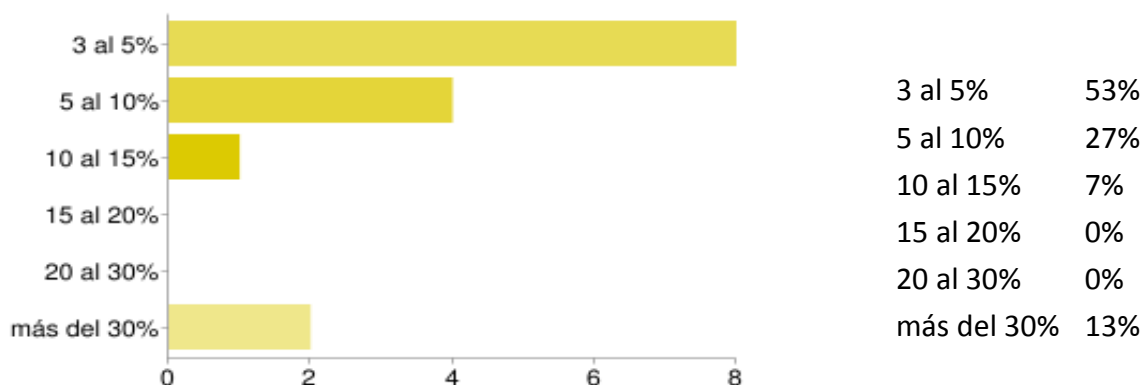
3.-¿Qué tipo de recursos se han ofrecido a las personas participantes de la formación, que les ha podido facilitar el acceso al empleo?

- **Habilidades** de gestión y conocimientos específicos de acceso al empleo
- **Experiencia laboral** a través de prácticas profesionales
- **Bolsas de empleo** interna de la federación
- **Contratos** de inserción y Proyectos de Inserción Laboral (PIL)
- **Contactos y redes** personales y profesionales
- **Blogs, webs, podcasts y todos los recursos tecnológicos** disponibles que ayudan a entrar en una dinámica de búsqueda.

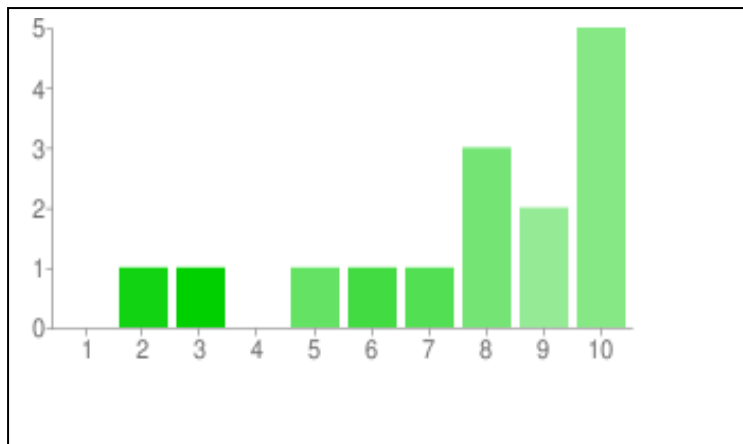
4.-¿Qué otros aspectos consideras han adquirido o han generado los participantes que han podido facilitar su acceso al empleo?

- El autoconocimiento, la seguridad, la ser proactivo y en general todo tipo de **recursos personales y habilidades** para el esclarecimiento de metas y objetivos y para la búsqueda de empleo.
- La red informal de **contactos de los propios usuarios** de los cursos..
- La vuelta a la **preparación cultural, la formación en grado medio** como condición para acceder a un empleo .
- Habilidades sociales para el **trabajo en equipo** y capacidades de organización.
- Aprendizaje de **herramientas en NNTT**. Y herramientas para elaborar informes, comunicación de resultados...
- Conocimiento del **contexto socioeconómico actual**.
- **Redes de apoyo** para autoempleo: cooperativismo,...
- **Visión sistémica** e integradora, multidimensional.

5.-¿Qué porcentaje aproximado de personas que se han formado con vosotros, consideraréis han accedido o mejorado en empleo gracias a esta formación?



6.-De 1(mínimo) a 10 (máximo) ¿Qué grado de utilidad ha tenido para vuestra asociación haber organizado formación?

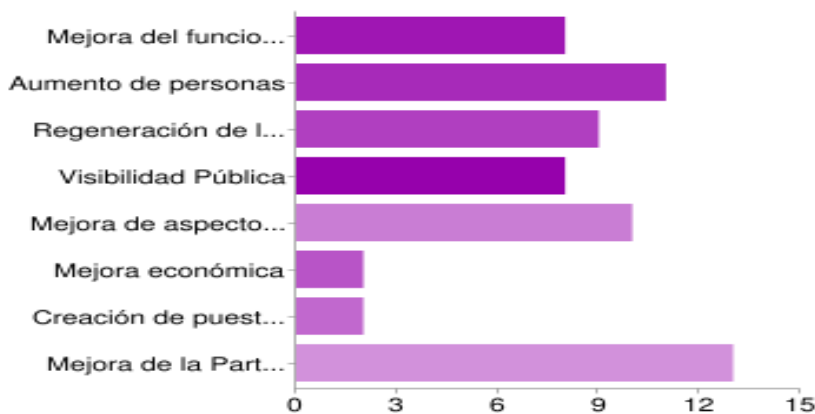


1	0 %
2	1 %
3	1 %
4	0 %
5	1 %
6	1 %
7	1 %
8	3 %
9	2 %
10	5 %
0	

7.-¿En qué aspectos ha servido a vuestra asociación haber organizado esta formación?

Mejora del funcionamiento interno	53%
Aumento de personas	73%
Regeneración de la asociación	60%
Visibilidad Pública	53%
Mejora de aspectos en la calidad de vida de los destinatarios	67%
Mejora económica	13%
Creación de puestos de trabajo	13%
Mejora de la Participación	87%

Los usuarios pueden seleccionar más de una casilla de verificación, por lo que los porcentajes pueden superar el 100%.



8.- Otras cuestiones o aclaraciones que queráis hacer al hilo de estas preguntas o de la relación Asociaciones y Empleo. (Transcripción literal)

- Actualmente el llamado tercer sector es un **yacimiento de empleo**, fundamentalmente juvenil. Siendo como es yacimiento para el empleo juvenil se está viendo afectado duramente por la situación de crisis actual .
- La reducción drástica de subvenciones está afectando a la reducción o desaparición de los servicios prestados PERO TAMBIÉN A LA REDUCCIÓN DE EMPLEO EN UN SECTOR DE EDAD CALIFICADO YA DE VULNERABLE.
- Lo más importante es ayudar a **crecer la autoestima** en los jóvenes, que la habían perdido con los primeros choques con la realidad. Trabajamos con población en desventaja...
- Las asociaciones son **espacios de formación continuos** por la cantidad de gente que pasa por ellas y el interés añadido que demuestran en aprender.
- Desde nuestro punto de vista, deberían de generarse más recursos y ayudas dedicadas a la formación en dichos espacios. Puesto que los actuales son insuficientes.
- A través de la formación se acercan personas de variados conocimientos, estudios y experiencia laboral necesarios para formación de visiones sistémicas e integradoras.
- Se generan **redes de autoempleo** y la formación obtenida es valorada en muchos ámbitos.
- Las asociaciones como **escuela para la vida cívica** y el desarrollo comunitario, escuela de convivencia y civismo, se basan en un porcentaje elevado de acciones formativas para el desarrollo de esa tarea educativa con jóvenes y adultos voluntarios.
- Las personas vinculadas a las asociaciones, preparadas y apoyadas por procesos formativos tienen muchas más **actitudes y aptitudes para la búsqueda y la incorporación laboral**.
- El grado de madurez, de conciencia, de reflexión, además de todas esas habilidades y conocimientos rescatados de las formaciones y el desarrollo de la practica asociativa dota de **recursos para la vida profesional**.